


# คู่มือผู้ใช้ Dell™ Display Manager

- [ภาพรวม](#)
- [การใช้งานไดอะล็อกการตั้งค่าอย่างรวดเร็ว](#)
- [การตั้งค่าฟังก์ชันการแสดงผลพื้นฐาน](#)
- [การกำหนดโหมดพีซีให้กับแอปพลิเคชัน](#)
- [การใช้คุณสมบัติรักษาพลังงาน](#)
- [การใช้คุณสมบัติ Smart Video Enhance](#)
- [การจัดระเบียบหน้าต่างด้วย Easy Arrange](#)
- [การหมุนหน้าจอ](#)

## ภาพรวม

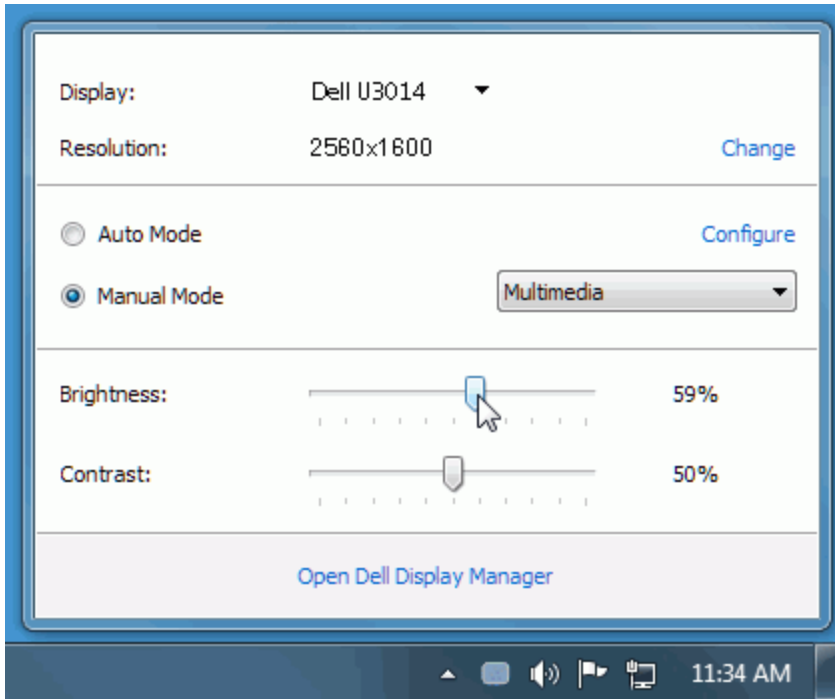
 **หมายเหตุ:** DDM ไม่ได้รับการสนับสนุนใน DPI.2/ MST (เดซี่ เชน)

ตัวจัดการการแสดงผล Dell คือแอปพลิเคชันระบบ Windows ที่ใช้เพื่อจัดการกับจอแสดงผลแบบจอเดียวหรือแบบหลายหน้าจอ ซึ่งทำให้สามารถปรับภาพที่แสดงด้วยตัวเอง, กำหนดการตั้งค่าอัตโนมัติจัดการพลังงาน, จัดระเบียบหน้าต่าง, หมุนภาพ และใช้คุณสมบัติอื่นๆ กับเครื่อง Dell รุ่นอื่นๆ ได้ เมื่อได้ทำการติดตั้งแล้วตัวจัดการการแสดงผล Dell จะดำเนินการในแต่ละครั้งที่ระบบสตาร์ทและจะมีไอคอนตัวจัดการแสดงอยู่ในพื้นที่แจ้งเตือน ข้อมูลเพิ่มเติมเกี่ยวกับจอแสดงผลที่เชื่อมต่อกับระบบจะแสดงเสมอเมื่อนำเมาส์ไปวางบนไอคอนในพื้นที่แจ้งเตือน



## การใช้งานไดอะล็อกการตั้งค่าอย่างรวดเร็ว

คลิกที่ไอคอน Dell Display Manager บนแถบแสดงการแจ้งเตือนเพื่อเปิดกล่องไดอะล็อกการตั้งค่าด่วน เมื่อมี Dell ที่แอปพลิเคชันรองรับเชื่อมต่ออยู่กับระบบมากกว่าหนึ่งรุ่น ก็สามารถเลือกกำหนดจอภาพที่ต้องการได้ โดยใช้เมนูที่มีให้ กล่องไดอะล็อกการตั้งค่าด่วนจะช่วยให้สามารถปรับความสว่างและความชัดของมอนิเตอร์ได้อย่างง่ายดาย สามารถเลือกโหมดพีซีหรือตั้งค่าโหมดอัตโนมัติได้ด้วยตนเอง และสามารถเปลี่ยนความละเอียดหน้าจอได้

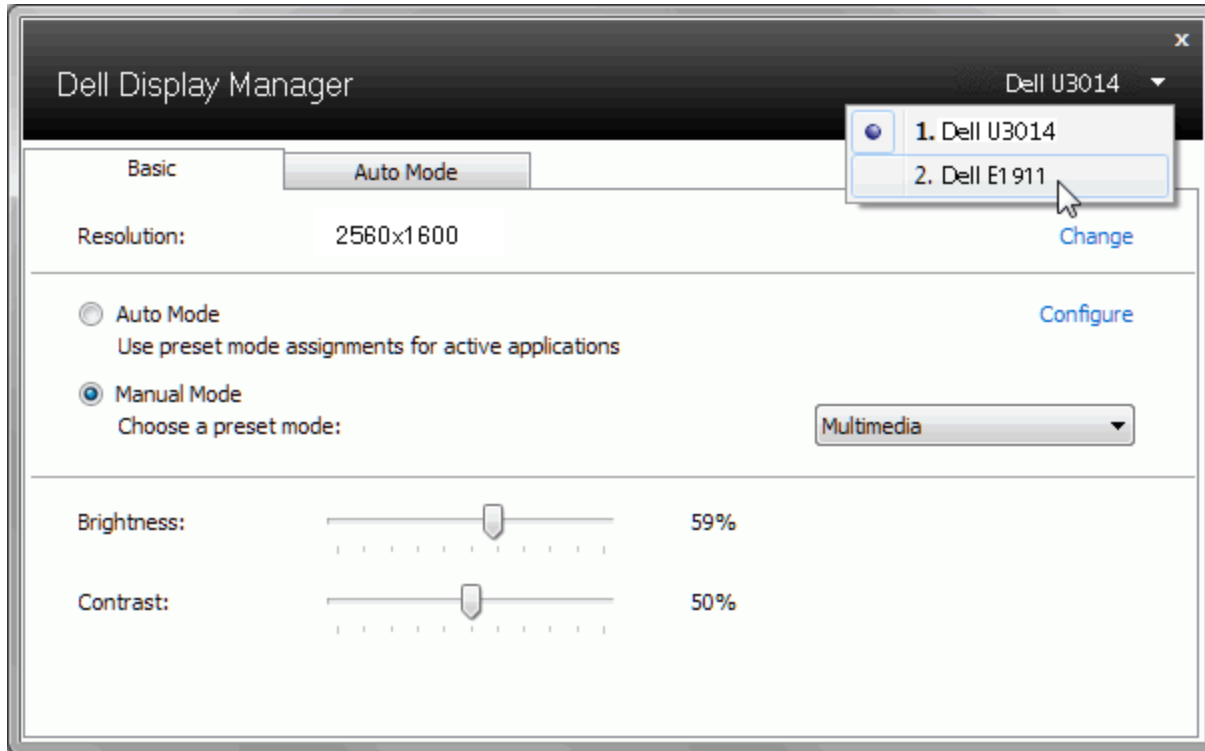


กล่องไดอะล็อกการตั้งค่าด่วนยังช่วยให้สามารถเข้าถึงอินเตอร์เฟซผู้ใช้กล่องไดอะล็อกการตั้งค่าด่วนในระดับสูงของ Dell Display Manager ซึ่งใช้ในการปรับฟังก์ชันพื้นฐาน, การปรับตั้งค่าอัตโนมัติและเข้าถึงคุณสมบัติอื่นๆ ได้

# การตั้งค่าฟังก์ชันการแสดงผลพื้นฐาน

โหมดพีซีสำหรับจอภาพบางรุ่นนั้นสามารถนำไปใช้ได้ด้วยตนเองโดยใช้เมนูที่อยู่ในแถบ Basic (พื้นฐาน) หรือสามารถเปิดใช้งานโหมดอัตโนมัติก็ได้เช่นกัน โหมดอัตโนมัติเป็นผลจากพีซีโหมดที่เลือกไว้ถูกนำมาใช้โดยอัตโนมัติเมื่อแอปพลิเคชันที่ระบุทางขวาจะปรากฏข้อความบนหน้าจอแสดงโหมดพีซีอัตโนมัติใดก็ตามที่มีการเปลี่ยนแปลง

ความสว่างและคอนทราสต์ของจอภาพที่เลือกนั้นยังสามารถปรับแต่งได้โดยตรงจากแถบ Basic (พื้นฐาน) อีกด้วย



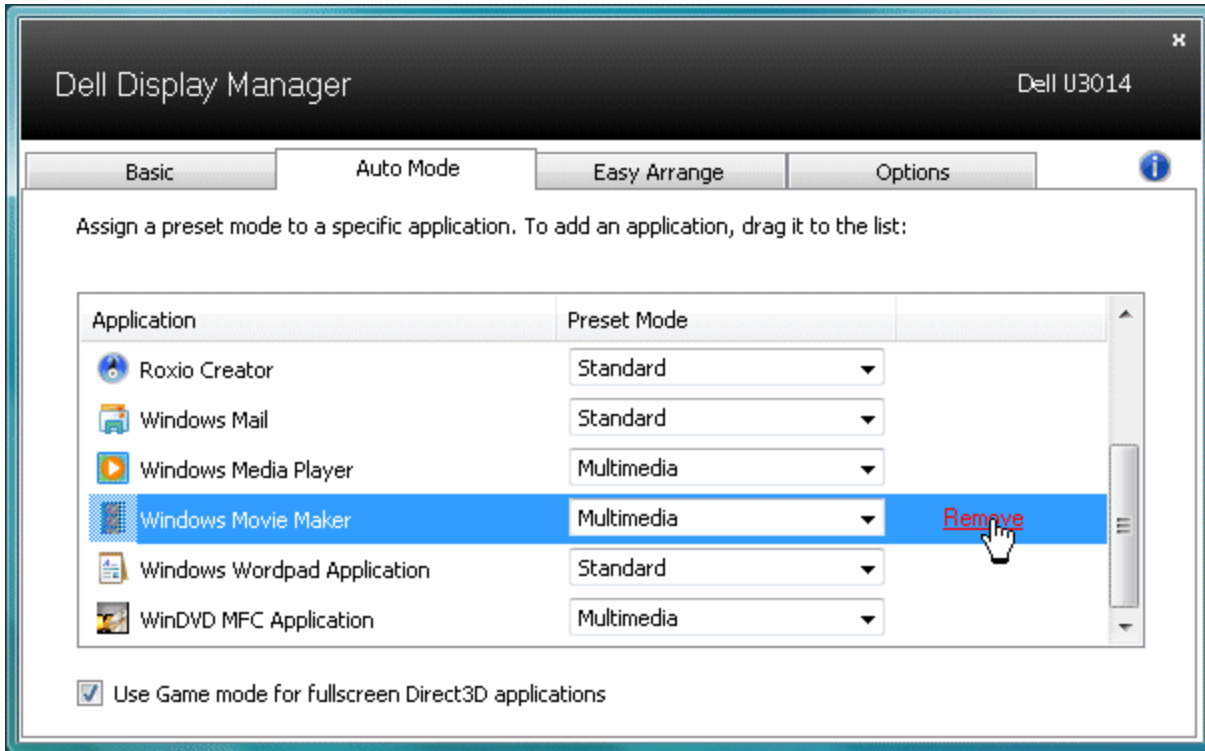
# การกำหนดโหมดฟรีเซ็ดให้กับแอปพลิเคชัน

แท็บโหมดอัตโนมัติอนุญาตให้กำหนดค่าโหมดฟรีเซ็ดให้กับแอปพลิเคชันที่ระบุและนำมาใช้โดยอัตโนมัติเมื่อเปิดใช้งานโหมดอัตโนมัติ Dell Display Manager จะสลับไปใช้โหมดฟรีเซ็ดที่กำหนดไว้เมื่อใดก็ตามที่แอปพลิเคชันที่กำหนดถูกเปิดใช้งาน โหมดฟรีเซ็ดที่กำหนดไปยังแอปพลิเคชันที่จำเพาะอาจเป็นเช่นเดียวกันบนจอภาพที่เชื่อมต่อให้หรืออาจแตกต่างกันไปในจอภาพแต่ละจอ

Dell Display Manager ได้ถูกกำหนดค่าไว้สำหรับแอปพลิเคชันยอดนิยมมากที่สุดเพื่อเพิ่มแอปพลิเคชันใหม่ลงในรายการที่กำหนดเพียงแค่ลากแอปพลิเคชันนั้นจากเดสก์ทอป เมนูเริ่มต้นของ Windows หรือที่อื่นๆ แล้ววางบนรายการปัจจุบัน

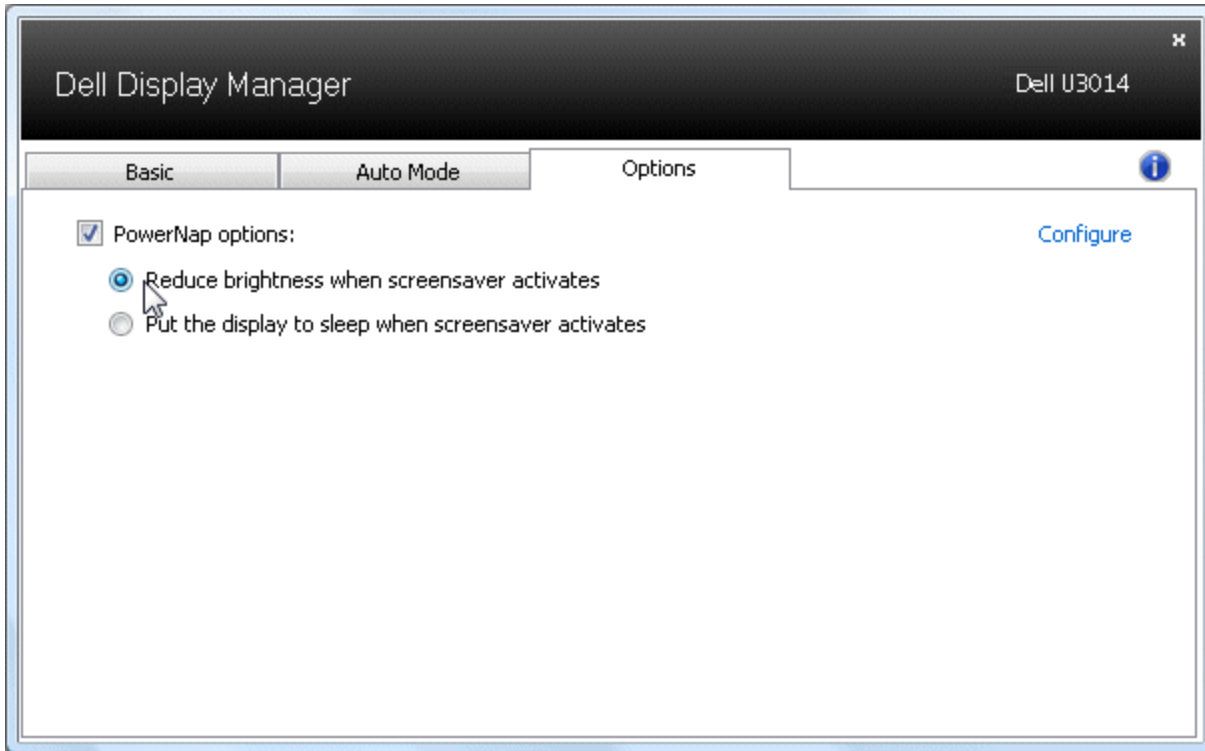
**หมายเหตุ:** การกำหนดค่าโหมดฟรีเซ็ดให้กับแบบซีพีไฟล์สคริปต์ และโหนดเดอ์ รวมถึงไฟล์ที่ไม่สามารถรันได้ เช่นไฟล์ zip หรือไฟล์ที่มีบิตไวด์ไม่ได้รับการสนับสนุนและจะไม่เกิดผลใดๆ

นอกจากนี้ยังมีตัวเลือกในการเปิดใช้งานที่จะทำให้โหมดฟรีเซ็ด "Game (เกม)" สามารถใช้ได้ทุกเมื่อที่แอปพลิเคชัน Direct3D ถูกเรียกใช้ให้ทำงานเต็มจอบนจอภาพเพื่อยกเลิกการทำงานในเกมแต่ละเกมหากมีการเปิดใช้งาน ให้เพิ่มเกมเหล่านั้นไปยังรายการกำหนดการทำงานที่มีโหมดฟรีเซ็ดแตกต่างกันรีเซ็ทของแอปพลิเคชันต่างๆ ในรายการกำหนดการทำงานนั้นจะใช้สิทธิการทำงานเหนือกว่าการตั้งค่า Direct3D ทั่วไป



## การใช้คุณสมบัติรักษาพลังงาน

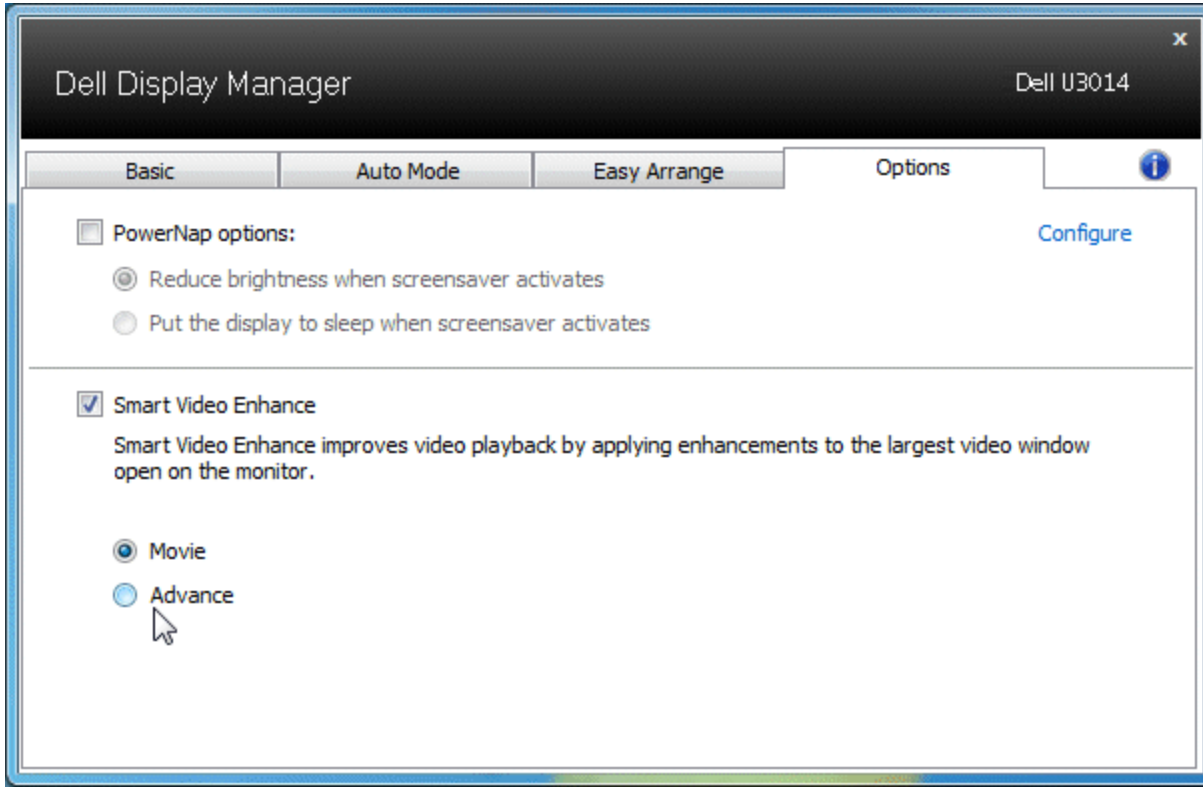
จะมีตัวเลือกอนุรักษ์พลังงาน PowerNap ในแท็บตัวเลือกสำหรับเครื่อง Dell รุ่นที่มีการสนับสนุนตัวเลือกนี้ เมื่อตัวรักษาหน้าจอเปิดทางความสว่างของจอแสดงผลสามารถตั้งเป็นระดับต่ำสุดได้โดยอัตโนมัติหรือจอแสดงผลสามารถตั้งให้อยู่ในโหมดสลีปเพื่อประหยัดพลังงานเพิ่มมากขึ้นได้



# การใช้คุณสมบัติ Smart Video Enhance

ในเครื่อง Dell บางรุ่น แท็บ ตัวเลือก จะมีตัวเลือก Smart Video Enhance ให้มา ซึ่งสามารถปรับปรุงสมรรถนะการเล่น โดยเพิ่มคุณภาพให้กับหน้าต่างวิดีโอที่ใหญ่ที่สุดที่เปิดบนจอภาพ

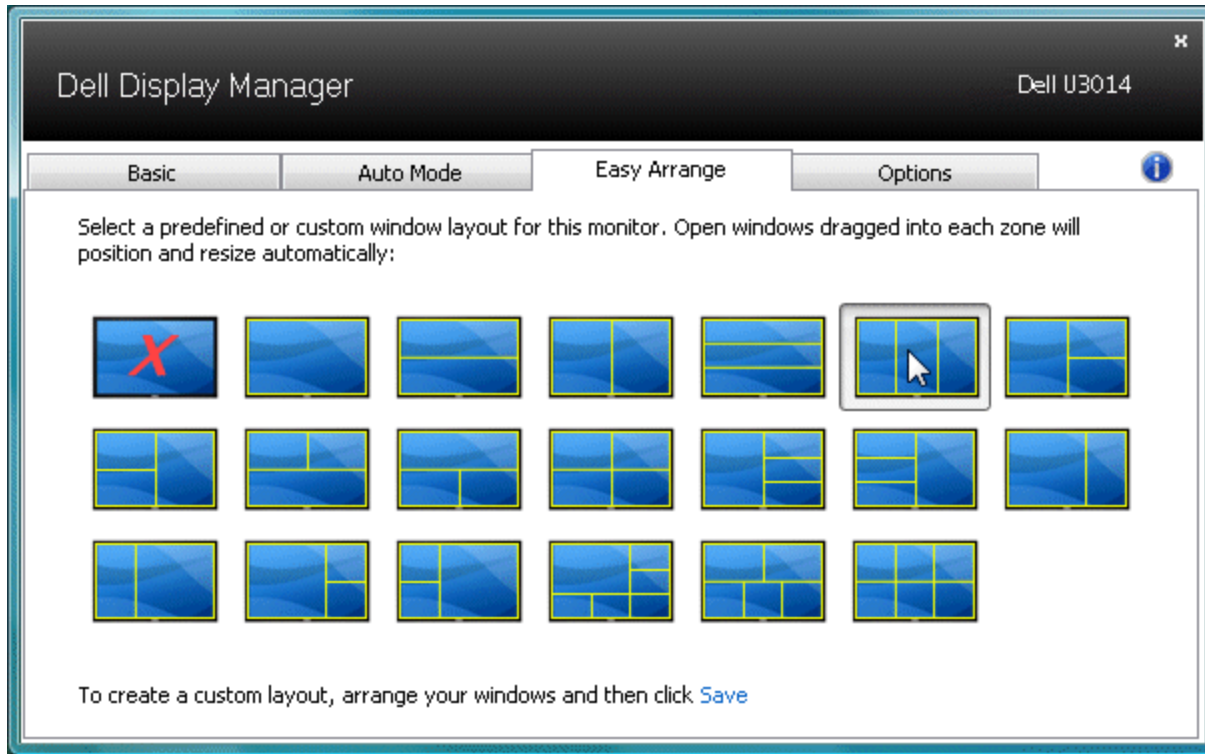
 **หมายเหตุ:** การกำหนดค่าโหมดปรับให้เข้ากับแบบดวีไฟล์สคริปต์ และโหลดเดอร์ รวมถึงไฟล์ที่ไม่สามารถรันได้ เช่นไฟล์ zip หรือไฟล์ที่บีบอัดไว้ไม่ได้รับการสนับสนุนและจะไม่เกิดผลใดๆ




## การจัดระเบียบหน้าต่างด้วย Easy Arrange

Dell บางรุ่นมีคุณสมบัติ Easy Arrange ซึ่งทำให้สามารถจัดระเบียบเดสก์ทอปของจอแสดงผลที่เลือกไว้ให้มีเลย์เอาต์หน้าต่างแบบกำหนดไว้ล่วงหน้าหรือแบบกำหนดเองได้หลากหลายเมื่อเปิดใช้งาน Easy Arrange จะทำให้สามารถจัดวางตำแหน่งของหน้าต่างใหม่ได้อย่างง่ายดายตลอดจนสามารถปรับขนาดหน้าต่างใหม่ในพื้นที่นั้นๆ

หากต้องการเริ่มต้นใช้งาน Easy Arrange ให้เลือกจอแสดงผลที่ต้องการแล้วเลือกเลย์เอาต์แบบกำหนดไว้ล่วงหน้าอันใดอันหนึ่งพื้นที่สำหรับเลย์เอาต์ดังกล่าวจะแสดงสักครู่หนึ่งบนจอแสดงผล จากนั้น ให้ลากหน้าต่างที่เปิดอยู่ตามขวางของจอแสดงผล ขณะที่กำลังลากหน้าต่างเลย์เอาต์ปัจจุบันของหน้าต่างจะแสดง และพื้นที่ที่ใช้งานอยู่จะมีการไฮไลต์เมื่อหน้าต่างเคลื่อนผ่านพื้นที่ดังกล่าว ทุกครั้งที่ปล่อยหน้าต่างในพื้นที่ที่ใช้งาน หน้าต่างดังกล่าวจะปรับขนาดและตำแหน่งใหม่โดยอัตโนมัติในพื้นที่นั้น



หากต้องการสร้างเลย์เอาต์หน้าต่างด้วยตัวเอง อันดับแรก ให้กำหนดขนาดและตำแหน่งของหน้าต่างบนเดสก์ทอปโดยสามารถทำได้ไม่เก็บ หน้าต่าง แล้วคลิกลิงค์ **บันทึก** ใน Easy Arrange ขนาดและตำแหน่งของหน้าต่างจะได้รับการบันทึกเป็นเลย์เอาต์แบบกำหนดเองและไอคอนเลย์เอาต์แบบกำหนดเองนั้นก็จะได้รับการสร้างขึ้น

 **หมายเหตุ:** แอปพลิเคชันของแต่ละหน้าต่างจะไม่ได้รับการบันทึกในเลย์เอาต์แบบกำหนดเองนี้ขนาดและตำแหน่งของหน้าต่างเท่านั้นที่ได้รับการบันทึก

# Dell Display Manager

Dell U3014

Basic

Auto Mode

Easy Arrange

Options



Select a predefined or custom window layout for this monitor. Open windows dragged into each zone will position and resize automatically:



## Easy Arrange



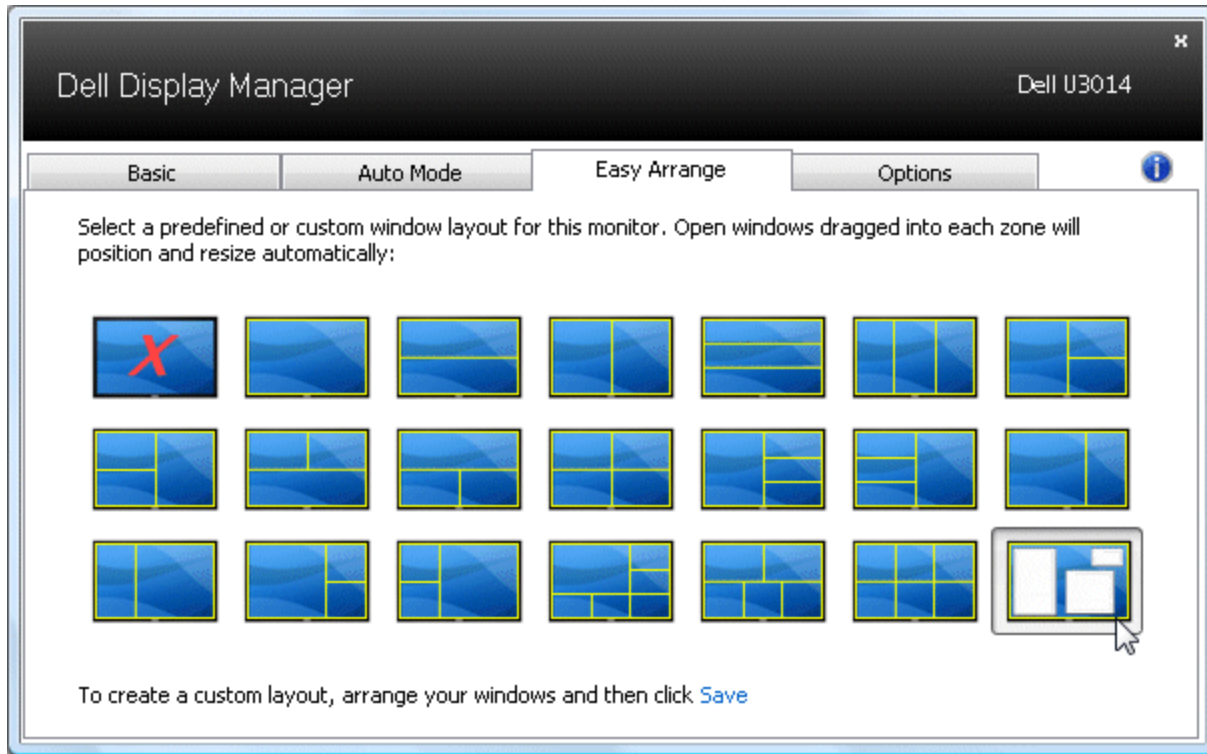
Your current window layout has been assigned to the custom layout button.

OK

To create a custom layout, arrange your windows and then click [Save](#)



หากต้องการใช้เลย์เอาต์แบบกำหนดเองที่ได้บันทึกไว้ในปัจจุบันให้เลือกไอคอนเลย์เอาต์แบบกำหนดเองหากต้องการบันทึกเลย์เอาต์แบบกำหนดเองอันใหม่อันดับแรก ให้กำหนดตำแหน่งและขนาดของหน้าต่างบนเดสก์ท็อปซึ่งสามารถทำได้ไม่เกิน 0 หน้าต่าง แล้วคลิกลิงค์ **บันทึก** ใน Easy Arrange หากต้องการลบเลย์เอาต์แบบกำหนดเองที่ได้บันทึกไว้ในปัจจุบันนั้นให้ปิดหน้าต่างทั้งหมดบนเดสก์ท็อป จากนั้นให้คลิกลิงค์ **บันทึก** ใน Easy Arrange



# การหมุนเนื้อหาบนจอ

Dell บางรุ่นมีคุณสมบัติ Rotation (หมุนหน้าจอ) บนมอนิเตอร์เหล่านี้ตัวเลือกการหมุนหน้าจอภายใต้การตั้งค่าอื่นๆ ในเมนู OSD จะทำงานโดยอัตโนมัติตามความเปลี่ยนแปลงของทิศทางแสดงผลบนหน้าจอ Windows

The screenshot shows the Dell U3014 OSD menu. At the top left, it says 'Dell U3014' and 'Energy Use' with a progress bar. The menu is divided into two columns. The left column has icons and labels: Brightness / Contrast, Input Source, Color Settings, Display Settings, PIP Settings, Other Settings, and Personalize. The right column lists settings: Language, Menu Transparency, Menu Timer, Menu Lock, Button Sound, Auto Rotate (checked and highlighted in blue), Energy Smart (Off), Menu Location, Power Save Audio, DDC/CI, LCD Conditioning, and Factory Reset. At the bottom left, it shows 'Resolution: 2560x1600@60Hz'. To the right of the OSD menu, there is a vertical black bar with four white navigation icons: an up arrow, a down arrow, a green checkmark, and a refresh/circular arrow icon.

ปุ่ม หมุนภาพ บนแท็บตัวเลือกและในกล่องโต้ตอบการตั้งค่าตัวนจะมีให้เลือกใช้งานสำหรับเครื่องบางรุ่นเพื่อสลับการจัดวางหน้าจอระหว่างแนวนอนกับแนวตั้ง

Display: Dell U3014

Resolution: 2560x1600 [Change](#)

Auto Mode [Configure](#)

Manual Mode Standard ▾

Brightness:  75%

Contrast:  75%

[Rotate image](#)



[Open Dell Display Manager](#)